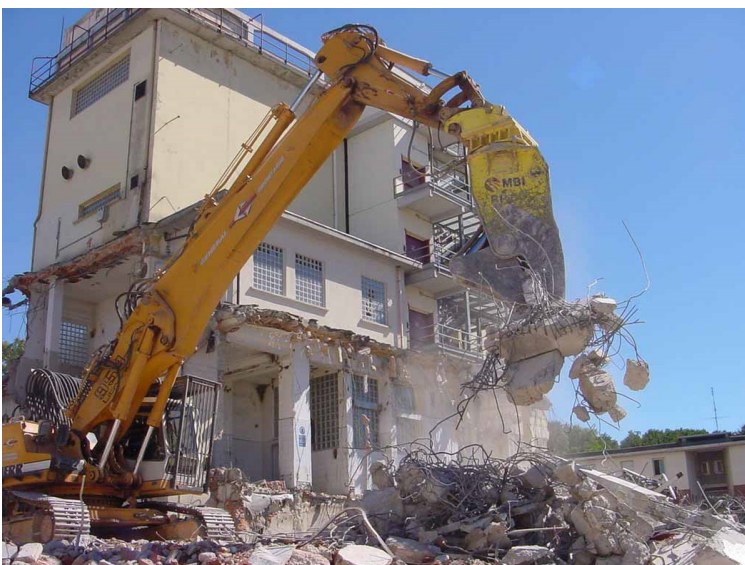
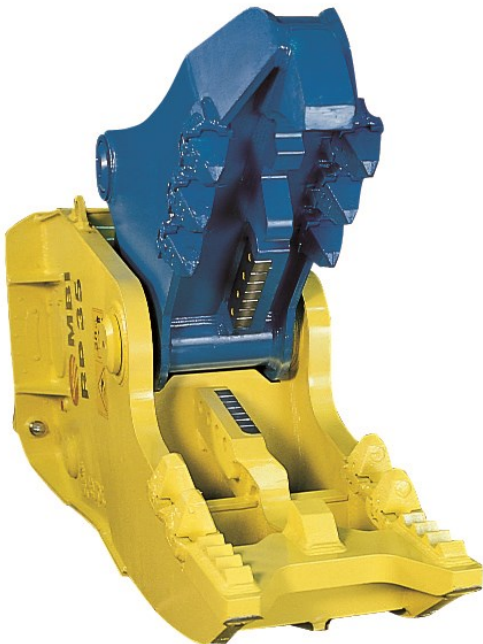
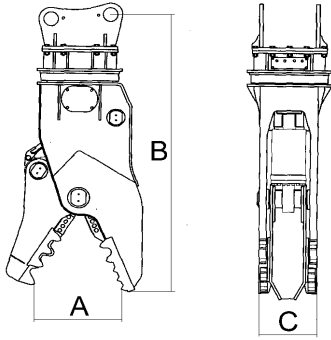


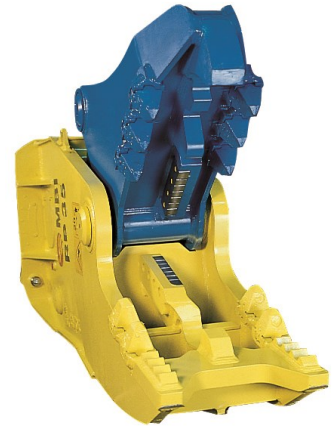
# RP Broyeur rotatif

Le Broyeur Rotatif est l'outil idéal pour de nombreuses applications: il est indiqué aussi bien pour la démolition primaire que pour la démolition dite secondaire soit la casse de gros blocs en blocs plus petits ou concassage du matériau préalablement démolit, en vue d'en faciliter le démantèlement et le recyclage.





## Données Techniques



		RP07	RP16	RP18	RP25
<b>Ouverture entre mâchoires A</b>	[mm]	500	700	760	930
<b>Longueur broyeur B</b>	[mm]	1560	2020	2136	2440
<b>Largeur broyeur C</b>	[mm]	330	440	480	550
<b>Profondeur mâchoires D</b>	[mm]	490	660	730	850
		RP07	RP16	RP18	RP25
<b>Poids de la pelle</b>	[t]	6 à 9	16 à 23	18 à 26	26 à 32
<b>Poids de l'outil</b>	[kg]	660	1720	2000	2750
<b>Force à la pointe F1</b>	[t]	42	55	71	83
<b>Force à la pointe intermédiaire F2</b>	[t]	61	85	112	129
<b>Force en fond de gorge F3</b>	[t]	133	207	230	271
<b>Pression de travail</b>	[bar]	220-280	300-350	300-350	300-350
<b>Débit d'huile</b>	[l/min]	90-120	180-200	180-200	200-220
<b>Type de rotation (H: Hydraulique)</b>	----	360°H	360° H	360° H	360° H
<b>Pression maxi. Rotation</b>	[bar]	90-100	130-150	130-150	90-100
<b>Débit d'huile Maxi rotation</b>	[l/min]	15-20	30-40	30-40	30-40
<b>Temps de fermeture à débit maxi</b>	[s]	2,8	2,8	1,4	2,3
<b>Temps d'ouverture à débit maxi</b>	[s]	1,9	1,7	2,3	2,3
<b>Nombre de cycle à débit maxi</b>	[cycles/min]	12,4	13,4	16,3	13,2
<b>Nombre de tours en tour/min</b>	[tours/min]	11,8	11,5	11,5	8,1
<b>Connexions hydrauliques pour le vérin</b>	----	1/2" GAS	1" SAE	1" SAE	1" SAE
<b>Connexions hydrauliques pour la rotation</b>	----	1/2" GAS	½ "GAS	½ "GAS	½ "GAS
<b>Connexion hydraulique pour drainage</b>	----	N.N.	N.N.	N.N.	N.N.
<b>Valve d'accélération (speedvalve)</b>	----	NON	NON	OUI	OUI
<b>Max diamètre découpable (barres d'armature) **</b>	[mm]	25	50	55	61
<b>Longueur couteau</b>	[mm]	120	180	180	220
<b>Plaque d'usure interchangeable CRP</b>	----	NON	NON	NON	NON
<b>Plaque d'usure interchangeable PP</b>	----	NON	NON	NON	NON
<b>Système de graissage automatique</b>	----	NON	NON	NON	NON

Rp07-16-18-25 ont la platine boulonnée - \*\* Matériau utilisé durant les tests acier ST355

NB : Le poids indiqué inclut l'attache standard MBI N.B.: Les performances ont été obtenues avec des valeurs de pression et de débit maximales

N.B.: les caractéristiques et les spécifications des produits peuvent être modifiées sans préavis

MBI France SARL - 98, rue des Lacs - 31150 LESPINASSE

Tél. : 05 62 73 41 17 - Fax : 05 62 73 19 66 - E-MAIL : [info@mbifrance.fr](mailto:info@mbifrance.fr) - Site : [www.mbifrance.fr](http://www.mbifrance.fr)