





MRT 1842 *M Series*


 **Capacité de levage** (sur stabilisateurs).....4200 kg
à 500 mm du talon des fourches


 **Hauteur de levage** :17,80 m


 **Pneumatiques**
18 - 22,5 16 PR


 **Fourches** (mm)
Longueur1200
Largeur x épaisseur150 X 50


 **Freins** de service multidisques à bain d'huile
avec assistance hydraulique sur les 2 ponts
Frein de parking de type négatif


 **Moteur PERKINS**
Type.....1104C.44 T
Cylindrée.....4 cylindres - 4400 cm³
Puissance ISO/TR 14396)101 cv/74,5 kw
à 2300 tr/mn
Refroidissement par eau
Injection directe


 **Transmission** hydrostatique à régulation en puissance
(pompe hydraulique à débit variable et moteur hydrosta-
tique à cylindrée variable)
Inverseur de marche.....électromagnétique
Boite à 2 vitesses avant et arrière
Vitesse de déplacement maxi32 km/h*
*Vitesse pouvant être limitée en fonction
des réglementations locales en vigueur


 **Pont arrière** oscillant avec blocage hydraulique
automatique en rotation (supérieure à 15°)

 **4 stabilisateurs télescopiques**
à commandes individuelles ou simultanées

 **Rotation sur 400°**
Tourelle montée sur une couronne à denture intérieure

 **Hydraulique**
2 pompes à engrenages :270 bars/115 l/mn

 **Commandes** : 2 mono leviers à commande
électro-hydraulique proportionnelle "Danfoss"
pour tous les mouvements hydrauliques.

 **Réservoirs**
Système de refroidissement15 l.
Huile moteur8,1 l.
Huile hydraulique140 l.
Carburant130 l.

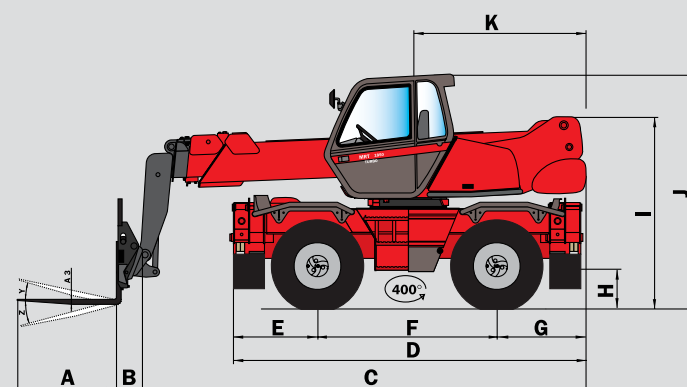
 **Poids à vide** (avec fourches)14600 kg
Largeur hors tout.....2,43 m
Hauteur hors tout3,02 m
Longueur hors tout6,07 m
Garde au sol0,46 m
Effort de traction8600 daN

 **Contrôleur d'état de charge en standard**
(norme grue mobile)

Les spécifications portées n'engagent pas le constructeur et peuvent être modifiées sans préavis.
Les Manitou présentés dans cette brochure peuvent comporter des équipements optionnels.

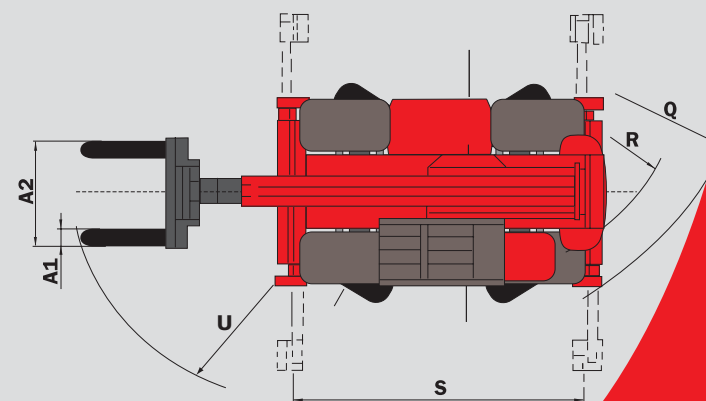
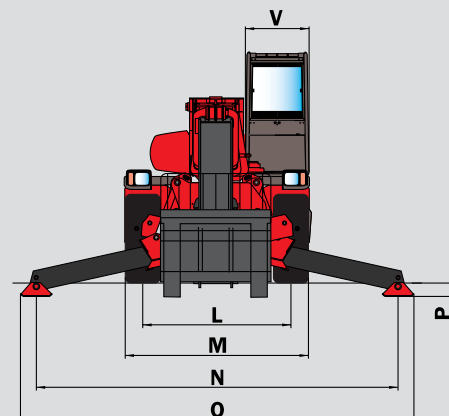


MANITOU BF
B.P. 249 - 44158 Ancenis Cedex France - Tél. : 33 (0) 2 40 09 10 11
Fax commercial france : 02 40 09 10 96 / Export : 33 2 40 09 10 97
www.manitou.com
02/2009



A	1200
A1	150
A2	1320
A3	50
B	290
C	5785
D	4630
E	1155
F	2320
G	1155
H	460
I	2410
J	3025
K	2040
L	1930
M	2425
N	4100
O	4500
P	200
Q	4000
R	3410
S	4100
U	5720
V	950
Y	12°
Z	105°

mm



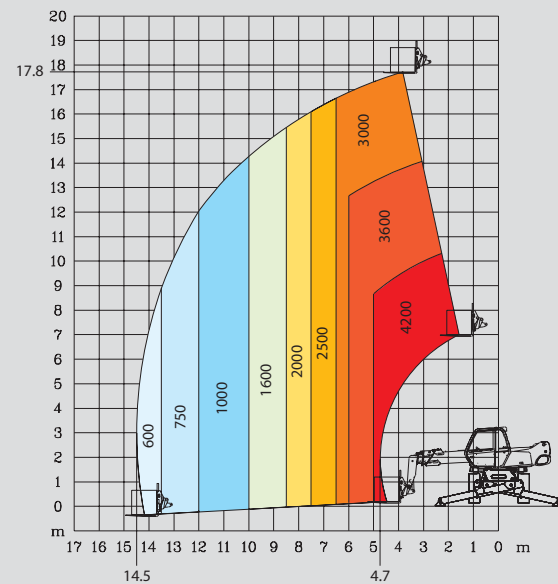
MANISCOPIC

MRT 1842 *M Series*

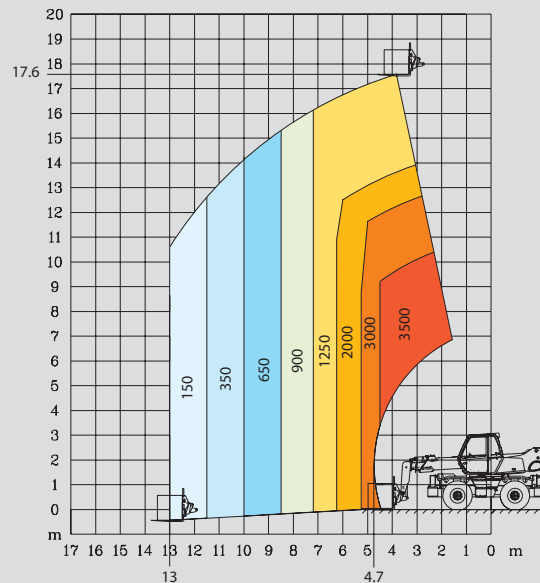


- Levage : 17,80 m
- Portée maximum : 14,50 m
- Moteur : 101 cv - 74,5 kw
- 4 roues motrices et directrices
- Transmission hydrostatique

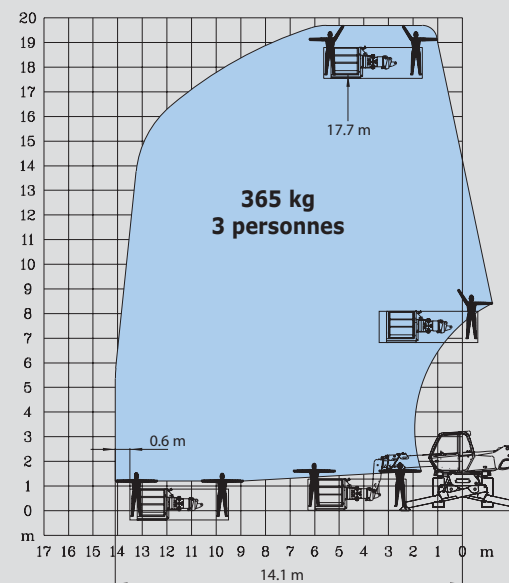
ROTATION SUR STABILISATEURS DÉPLOYÉS AVEC FOURCHES



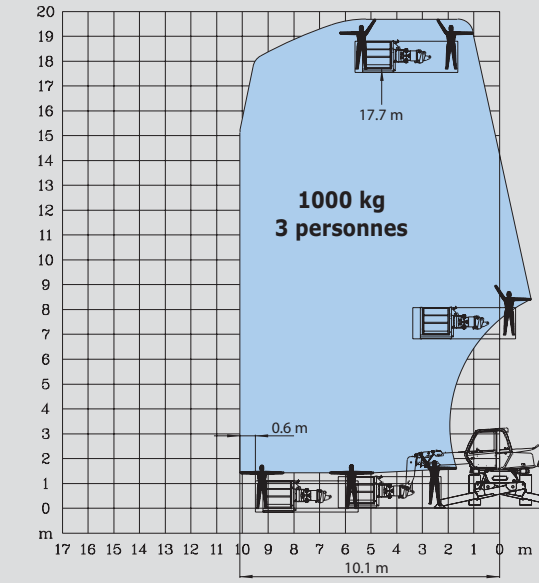
FRONTALE SUR PNEUS AVEC FOURCHES



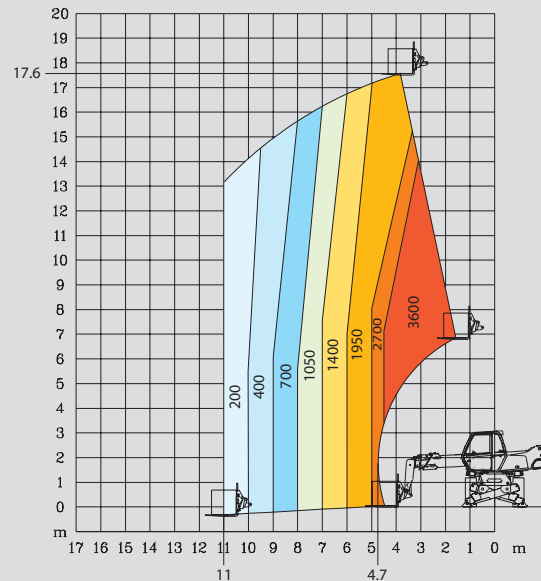
ROTATION SUR STABILISATEURS DÉPLOYÉS AVEC NACELLE ORH STANDARD 2,25/4 m



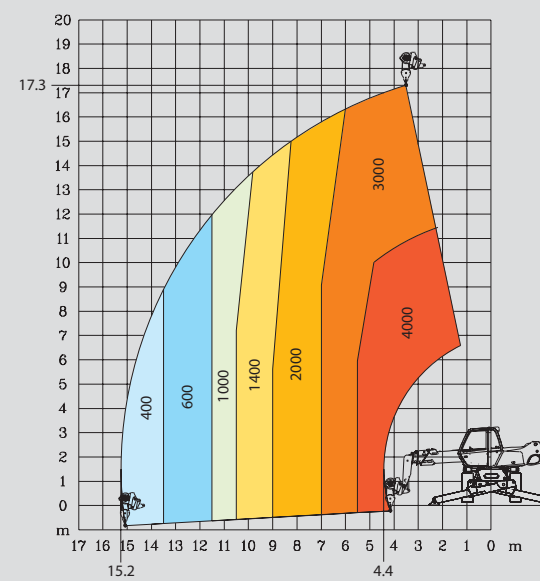
ROTATION SUR STABILISATEURS DÉPLOYÉS AVEC NACELLE ORH 1000 KG 2,25/4 m



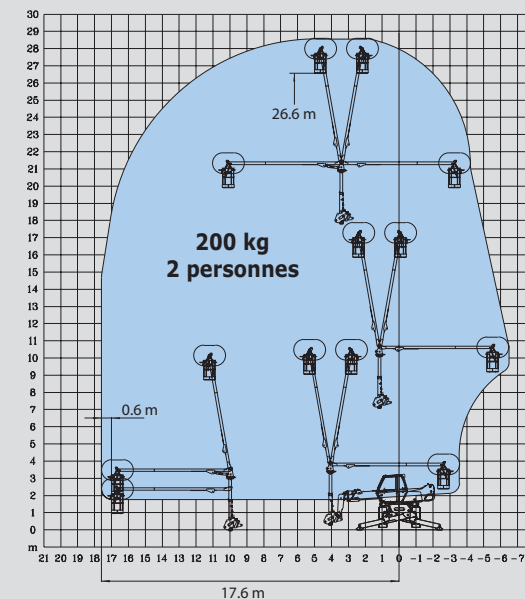
ROTATION SUR STABILISATEURS INTERMÉDIAIRES AVEC FOURCHES



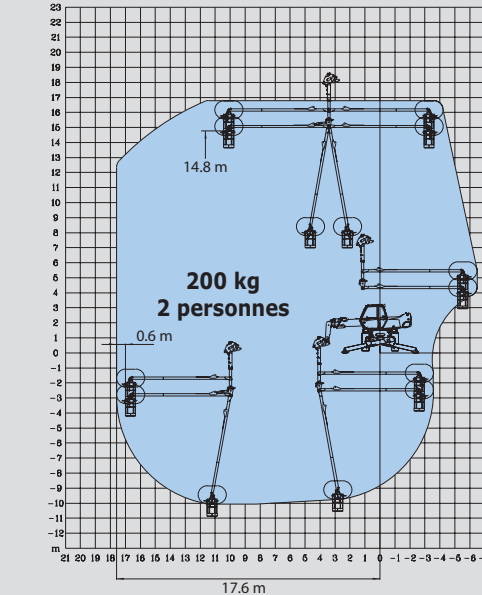
ROTATION SUR STABILISATEURS DÉPLOYÉS AVEC TREUIL 4 T



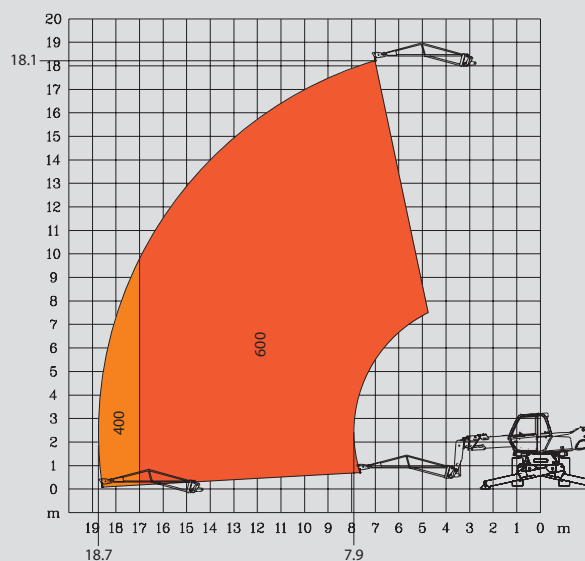
ROTATION SUR STABILISATEURS DÉPLOYÉS AVEC SYSTEME 3 D ZONE DE TRAVAIL EN POSITIF



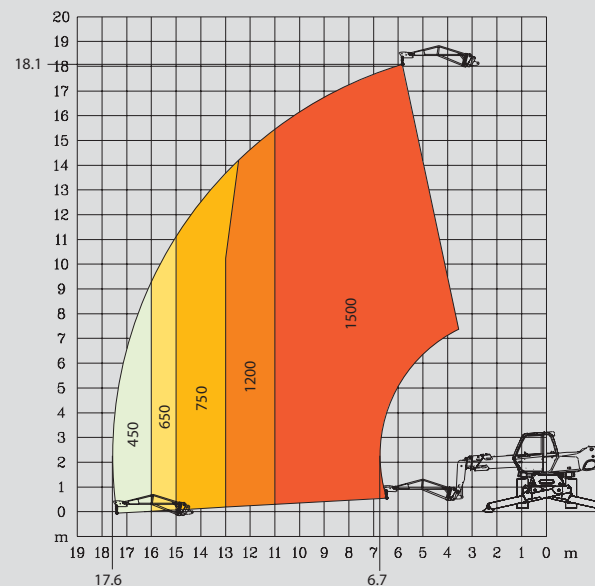
ROTATION SUR STABILISATEURS DÉPLOYÉS AVEC SYSTEME 3 D ZONE DE TRAVAIL EN NEGATIF



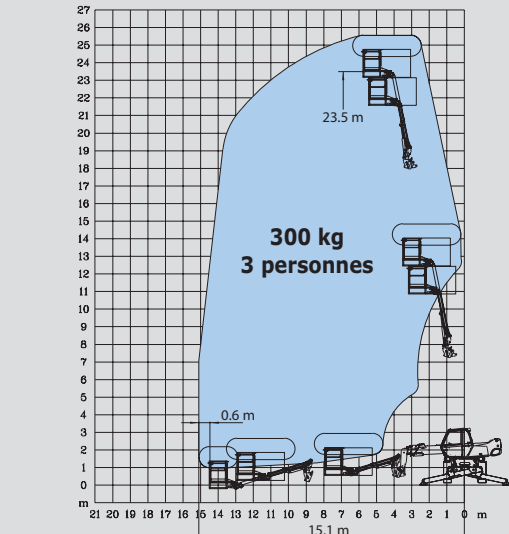
ROTATION SUR STABILISATEURS DÉPLOYÉS AVEC POTENCE P 600



ROTATION SUR STABILISATEURS DÉPLOYÉS AVEC POTENCE P 1500



ROTATION SUR STABILISATEURS DÉPLOYÉS AVEC NACELLE AERIAL JIB



Etude et adaptation des équipements sur demande

