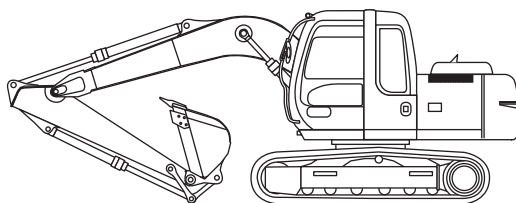


HITACHI ZAXIS110

Motornennleistung
61 kW / 83 HP

Betriebsgewicht
10 300 - 12 200 kg

Löffelinhalt
PCSA gehäuft : 0.19 - 0.59 m³
CECE gehäuft : 0.17 - 0.50 m³



HITACHI

Gewichte und Bodendruck

ZAXIS110 (OHNE SCHILD):

Mit 4.27 m Monoblockausleger, 2.26 m Stiel und 0.45 m³ Löffel (PCSA gehäuft).

Plattentyp	Plattenbreite	Standard-Unterwagen	
		Betriebsgewicht	Bodendruck
Dreistegplatten	500 mm	10 400 kg	37 kPa (0.38 kgf/cm ²)
Dreistegplatten	600 mm	11 600 kg	32 kPa (0.33 kgf/cm ²)
Dreistegplatten	700 mm	10 900 kg	28 kPa (0.29 kgf/cm ²)
Gummistollenketten	500 mm	10 300 kg	37 kPa (0.38 kgf/cm ²)
Flach	510 mm	10 700 kg	37 kPa (0.38 kgf/cm ²)

ZAXIS110 (MIT SCHILD):

Mit 4.27 m Monoblockausleger, 2.26 m Stiel und 0.45 m³ Löffel (PCSA gehäuft).

Plattentyp	Plattenbreite	Moor-Unterwagen	
		Betriebsgewicht	Bodendruck
Dreistegplatten	500 mm	11 400 kg	41 kPa (0.42 kgf/cm ²)

ZAXIS110 MIT OFF-SET-AUSLEGER (OHNE SCHILD):

Mit 1.95 Stiel und 0.45 m³ (PCSA gehäuft) Löffel.

Plattentyp	Plattenbreite	Standard-Unterwagen	
		Betriebsgewicht	Bodendruck
Dreistegplatten	500 mm	11 200 kg	40 kPa (0.41 kgf/cm ²)
Dreistegplatten	600 mm	11 400 kg	34 kPa (0.35 kgf/cm ²)
Dreistegplatten	700 mm	11 600 kg	30 kPa (0.31 kgf/cm ²)
Gummistollenketten	500 mm	11 100 kg	39 kPa (0.40 kgf/cm ²)
Flach	510 mm	11 500 kg	40 kPa (0.41 kgf/cm ²)

ZAXIS110 MIT OFF-SET-AUSLEGER (MIT SCHILD):

Mit 1.95 Stiel und 0.45 m³ (PCSA gehäuft) Löffel.

Plattentyp	Plattenbreite	Moor-Unterwagen	
		Betriebsgewicht	Bodendruck
Dreistegplatten	500 mm	12 200 kg	43 kPa (0.44 kgf/cm ²)

Gewichte der Basismaschine (mit 1 800 kg Kontergewicht und Dreistegplatten, ohne Ausleger, Kraftstoff, Hydrauliköl, Motoröl und Kühlmittel, etc.):

Ohne Schild 7 900 kg mit 500 mm Platten
 Mit Schild 8 900 kg mit 500 mm Platten

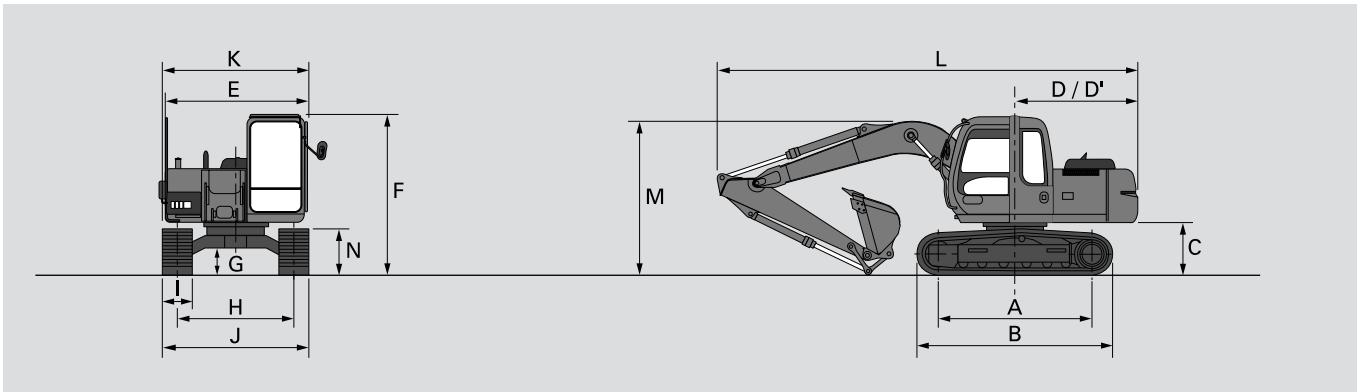
Tieföffel-Ausrüstung

Ausleger und Löffelstiel als Kastenprofil - Schweißkonstruktion.
 4.27 m Monoblockausleger, Off-set-Ausleger und Stiele
 1.96, 2.26 m und 2.26 m erhältlich.
 Löffel als Schweißkonstruktion.

LÖFFELN

Inhalt PCSA gehäuft	Breite		Gewicht
	Ohne Seitenschneiden		
0.32 m ³	600 mm		287 kg
0.39 m ³	700 mm		322 kg
0.47 m ³	800 mm		352 kg
0.54 m ³	900 mm		372 kg
0.62 m ³	1 000 mm		407 kg

Abmessungen: Monoblockausleger



Gerät: mm

ZAXIS110				
A	Mitte Kettenrad zu Mitte Leitrad	2 620		
B	Unterswagenlänge	3 340		
*C	Kontergewicht-Freiraum	890		
D	Schwenkradius hinten	2 130		
D	Länge hinten	2 130		
E	Gesamtbreite des Oberwagens	2 460		
F	Höhe über Kabine	2 740		
*G	Minimale Bodenfreiheit	440		
H	Spurweite	1 990		
I	Kettenplattenbreite	G 500	G 600	G 700
J	Unterswagenbreite	2 490	2 590	2 690
K	Gesamtbreite	2 500	2 590	2 690
L	Gesamtlänge			
	Mit 1.96 m Stiel	7 220		
	Mit 2.26 m Stiel	7 220		
	Mit 2.81 m Stiel	7 240		
M	Höhe über Ausleger			
	Mit 1.96 m Stiel	2 600		
	Mit 2.26 m Stiel	2 680		
	Mit 2.81 m Stiel	**2 680		
N	Kettenhöhe mit Dreistegplatten	785		

* Ohne Kettenplattenstollen.

G: Dreistegplatten

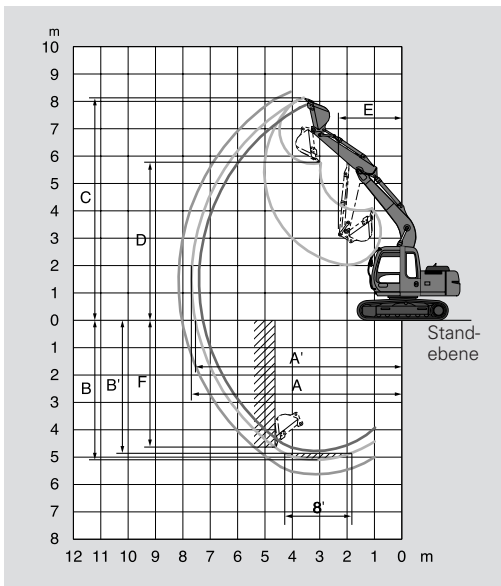
F: Flache Platte

** Abmessung mit Stiel in Transportöffnung.

T: Sinusplatte

Arbeitsbereiche

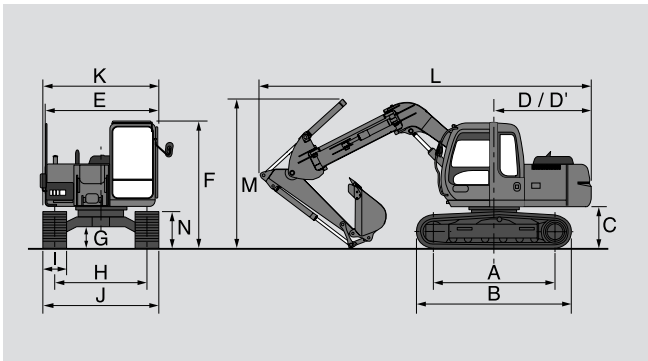
Gerät: mm



Stiellänge	ZAXIS 110 mit Off-set-Ausleger			
	4.27 m Monoblockausleger			
	1.96 m	2.26 m	2.81 m	
A	Max. Aushub-Reichweite	7 430	7 700	8 180
A	Max. Aushub-Reichweite (am Boden)	7 290	7 570	8 060
B	Max. Aushubtiefe	4 780	5 080	5 630
B'	Max. Aushubtiefe (8' eben)	4 520	4 850	5 430
C	Max. Schritthöhe	7 940	8 110	8 360
D	Max. Schütthöhe	5 530	5 700	5 960
E	Min. Schwenkradius	2 310	2 340	2 600
F	Max. Vertikalwand	4 320	4 620	5 140
	Losbrechkraft ISO	90 kN (9 200 kgf)		
	Losbrechkraft SAE: PCSA	78 kN (8 000 kgf)		
	Reißkraft ISO	60 kN	55 kN	48 kN
		(6 100 kgf)	(5 600 kgf)	(4 900 kgf)
	Reißkraft SAE: PCSA	57 kN	52 kN	47 kN
		(5 900 kgf)	(5 300 kgf)	(4 800 kgf)

Ohne Kettenplattenstollen.

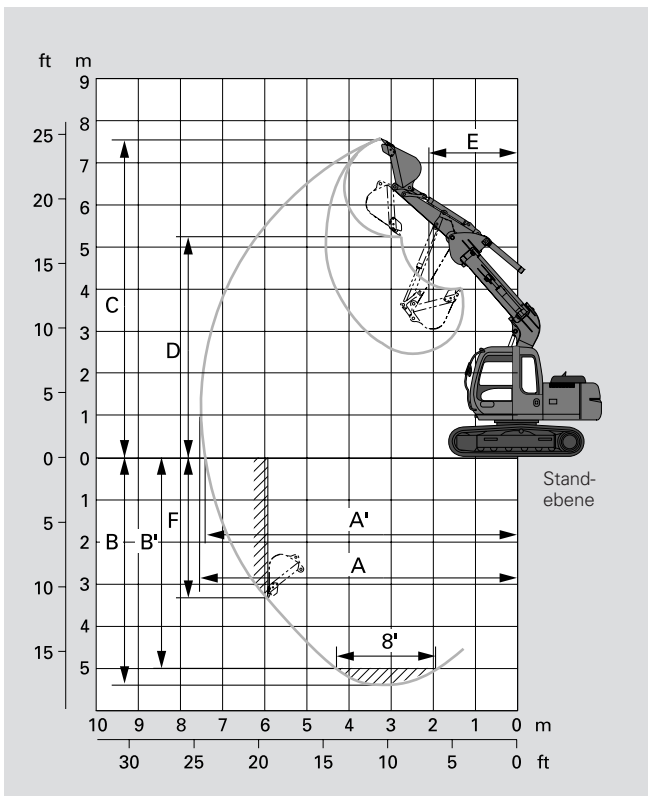
Abmessungen: Off-set-Ausleger



		Gerät: mm
		ZAXIS110 mit Off-set-Ausleger
A	Mitte Kettenrad zu Mitte Leitrad	2 620
B	Untervagenlänge	3 340
*C	Kontergewicht-Freiraum	890
D	Schwenradius hinten	2 130
D	Länge hinten	2 130
E	Gesamtbreite des Oberwagens	2 460
F	Höhe über Kabine	2 740
*G	Minimale Bodenfreiheit	440
H	Spurweite	1 990
I	Kettenplattenbreite	G 500
J	Untervagenbreite	2 490
K	Gesamtbreite	2 500
L	Gesamtlänge	
	Mit 1.96 m Stiel	7 280
M	Höhe über Ausleger	
	Mit 1.96 m Stiel	3 050
N	Kettenhöhe mit Dreistegplatten	785

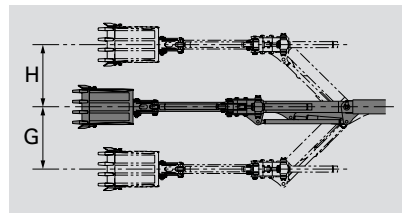
* Ohne Kettenplattenstollen. G: Dreistegplatten

Arbeitsbereiche: Off-set-Ausleger

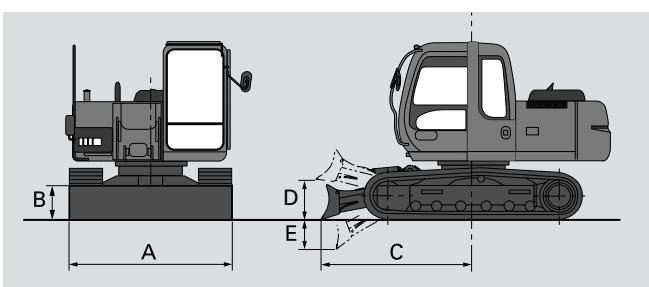


		Gerät: mm	
		ZAXIS110 mit Off-set-Ausleger	
Stiellänge		1.96 m	1.96 m
Versatzmaß		0 m	Max.
A	Max. Aushub-Reichweite	7 620	7 090
A	Max. Aushub-Reichweite (am Boden)	7 480	6 940
B	Max. Aushubtiefe	5 340	4 800
B'	Max. Aushubtiefe (8' eben)	5 055	4 510
C	Max. Schritthöhe	7 720	7 370
D	Max. Schütthöhe	5 330	4 980
E	Min. Schwenradius	2 890	2 450 / 2 450*
F	Max. Vertikalwand	4 719	4 190
G	Versatzmaß, links	-	1 420
H	Versatzmaß, rechts	-	1 420
Losbrechkraft ISO		90 kN (9 200 kgf)	
Losbrechkraft SAE : PCSA		78 kN (8 000 kgf)	
Reißkraft ISO		63 kN (6 400 kgf)	
Reißkraft SAE : PCSA		61 kN (6 200 kgf)	

* Linker/rechter Seitenversatz.



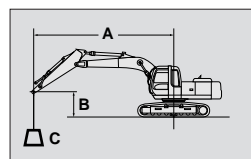
ZAXIS110 mit Planierschild (Option)



Mit 4.27 m Monoblockausleger, 1.96 m Stiel, 500 mm Dreistegplatte und 0.45 m³ Löffel (PCSA gehäuft) für ZAXIS110 Löffel.

Betriebsgewicht	11 400 kg
Bodendruck	41 kPa (0.42 kgf/cm ²)
A Gesamtbreite des Schildes	2 490 mm
B Gesamthöhe des Schildes	480 mm
C Schildabstand	2 480 mm
D Max. Hubhöhe über Boden	480 mm
E Max. Senktiefe vom Boden	510 mm

Metrische Abmessungen



A: Ausladung
B: Lastpunkt
C: Traglast

ZAXIS110 MONOBLOCKAUSLEGER

Angabe über Seite bzw. 360 Grad Angabe über Front Gerät: kg

Bedingungen	Lastpunkt	Ausladung								Bei max. Reichweite		
		3 m		4 m		5 m		6 m		Meter		
Stiel 1.96 m	4 m	*3 750	*3 750	*3 380	*3 380	3 120	2 380			*2 060	1 950	5.63
Platte 500 mm	2 m	*6 250	4 790	4 190	3 120	2 970	2 250	2 250	1 710	*2 110	1 630	6.18
	0 m	6 350	4 450	3 950	2 900	2 840	2 120	2 190	1 650	2 170	1 640	6.03
	- 1 m	6 340	4 440	3 920	2 870	2 820	2 100			2 350	1 770	5.70
	- 3 m	*5 300	4 580	*3 940	2 960					*3 490	2 700	4.29

ZAXIS110 MONOBLOCKAUSLEGER

Gerät: kg

Bedingungen	Lastpunkt	Ausladung								Bei max. Reichweite		
		3 m		4 m		5 m		6 m		Meter		
Stiel 2.26 m	4 m			*3 120	*3 120	2 990	2 400			*1 740	1 740	5.93
Platte 500 mm	2 m	*5 840	4 870	4 220	3 140	2 980	2 260	2 250	1 710	*1 780	1 520	6.45
	0 m	6 350	4 450	3 950	2 900	2 830	2 110	2 170	1 640	2 020	1 520	6.31
	- 1 m	6 310	4 410	3 900	2 850	2 800	2 080			2 170	1 630	5.99
	- 3 m	*5 710	4 520	3 960	2 910					3 150	2 350	4.68

ZAXIS110 MONOBLOCKAUSLEGER

Gerät: kg

Bedingungen	Lastpunkt	Ausladung								Bei max. Reichweite		
		3 m		4 m		5 m		6 m		Meter		
Stiel 2.81 m	6 m					*2 020	*2 020			*1 670	*1 670	5.19
Platte 500 mm	4 m			*2 620	*2 620	*2 610	2 440	*2 310	1 800	*1 510	*1 510	6.45
	2 m	*5 020	*5 020	*3 860	3 200	3 000	2 270	2 260	1 710	*1 560	*1 350	6.93
	0 m	6 360	4 450	3 950	2 890	2 820	2 100	2 150	1 610	1 790	1 340	6.80
	- 1 m	6 250	4 350	3 860	2 810	2 760	2 050	2 120	1 590	1 890	1 420	5.51
	- 3 m	*6 280	4 390	3 870	2 820	2 770	2 060			2 540	1 900	5.32

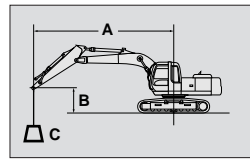
ZAXIS110 MIT OFF-SET-AUSLEGER

Gerät: kg

Bedingungen	Lastpunkt	Ausladung								Bei max. Reichweite		
		3 m		4 m		5 m		6 m		Meter		
Stiel 1.95 m	4 m			*2 310	*2 310	*2 300	*2 300			*1 620	*1 620	5.83
Platte 500 mm	2 m			*3 510	2 880	2 800	2 050	2 080	1 520	*1 630	1 630	6.35
	0 m	*4 760	3 820	3 580	2 510	2 560	1 830	1 960	1 400	*1 850	1 330	6.22
	- 1 m	5 690	3 800	3 510	2 450	2 520	1 780			2 000	1 430	5.89
	- 3 m	*5 870	4 000	3 640	2 560					3 030	2 170	4.54

- Hinweis:
- Angaben basieren auf SAE J1097.
 - Die Traglast überschreitet nicht 75 % der statischen Kippplast, wenn die Maschine auf festem und ebenem Untergrund steht und beträgt 87 % der hydraulischen Hubkraft.
 - Den Lastpunkt bildet ein Haken (keine Standardausrüstung) hinten am Löffel.
 - *Gekennzeichnete Werte sind durch die Hydraulik begrenzt.
 - 0 m = ebenerdig.

Metrische Abmessungen



A: Ausladung
B: Lastpunkt
C: Traglast

ZAXIS110 SCHILD (ABGESTÜTZT) MONOBLOCKAUSLEGER



Angabe über Seite bzw. 360 Grad



Angabe über Front

Gerät: kg

Bedingungen	Lastpunkt	Ausladung								Bei max. Reichweite		
		3 m		4 m		5 m		6 m		Meter		
Stiel 1.96 m Platte 500 mm	4 m	*3 750	*3 750	*3 380	3 380	*3 200	2 600			*2 060	2 060	5.63
	2 m	*6 250	5 230	*4 530	3 410	*3 740	2 460	*3 130	1 880	*2 110	1 800	6.18
	0 m	*6 810	4 890	*5 320	3 190	*4 190	2 340	*2 800	1 820	*2 460	1 810	6.03
	- 1 m	*7 030	4 880	*5 280	3 160	*4 150	2 320			*2 840	1 950	5.70
	- 3 m	*5 300	5 020	*3 940	3 250					*3 490	2 960	4.29

ZAXIS110 SCHILD (ABGESTÜTZT) MONOBLOCKAUSLEGER

Gerät: kg

Bedingungen	Lastpunkt	Ausladung								Bei max. Reichweite		
		3 m		4 m		5 m		6 m		Meter		
Stiel 2.26 m Platte 500 mm	4 m			*3 120	*3 120	*2 990	2 620			*1 740	*1 740	5.93
	2 m	*5 840	5 310	*4 320	3 430	*3 590	2 470	*3 200	1 880	*1 780	1 690	6.45
	0 m	*7 230	4 890	*5 240	3 190	*4 130	2 330	*3 430	1 810	*2 060	1 680	6.31
	- 1 m	*7 140	4 850	*5 300	3 140	*4 170	2 300			*2 360	1 800	5.99
	- 3 m	*5 710	4 960	*4 310	3 200					*3 410	2 580	4.68

ZAXIS110 SCHILD (ABGESTÜTZT) MONOBLOCKAUSLEGER

Gerät: kg

Bedingungen	Lastpunkt	Ausladung								Bei max. Reichweite		
		3 m		4 m		5 m		6 m		Meter		
Stiel 2.81 m Platte 500 mm	6 m					*2 020	*2 020			*1 670	*1 670	5.19
	4 m			*2 620	*2 620	*2 610	*2 610	*2 310	1 970	*1 510	*1 510	6.45
	2 m	*5 020	*5 020	*3 860	3 490	*3 290	2 490	*2 960	1 880	*1 560	1 500	6.93
	0 m	*6 980	4 890	*5 020	3 180	*3 970	2 310	*3 330	1 790	*1 790	1 490	6.31
	- 1 m	*7 170	4 790	*5 240	3 100	*4 120	2 260	*3 380	1 760	2 030	1 570	6.51
	- 3 m	*6 280	4 830	*4 730	3 110	*3 600	2 270			*3 200	2 100	5.32

ZAXIS110 SCHILD (ABGESTÜTZT), OFF-SET-AUSLEGER

Gerät: kg

Bedingungen	Lastpunkt	Ausladung								Bei max. Reichweite		
		3 m		4 m		5 m		6 m		Meter		
Stiel 1.95 m Platte 500 mm	4 m			*2 310	*2 310	*2 300	*2 300			*1 630	*1 630	5.83
	2 m			*3 510	3 170	*2 910	2 270	*2 260	1 690	*1 630	1 520	6.35
	0 m	*4 770	4 260	*4 550	2 800	*3 570	2 050	*3 040	1 580	*1 860	1 500	6.22
	- 1 m	*6 530	4 240	*4 760	2 740	*3 750	2 000			*2 100	1 610	5.89
	- 3 m	5 710	4 520	3 960	2 910					*3 520	2 420	4.54

Hinweis: 1. Angaben basieren auf SAE J1097.

2. Die Traglast überschreitet nicht 75 % der statischen Kipplast, wenn die Maschine auf festem und ebenem Untergrund steht und beträgt 87 % der hydraulischen Hubkraft.

3. Den Lastpunkt bildet ein Haken (keine Standardausrüstung) hinten am Löffel.

4. *Gekennzeichnete Werte sind durch die Hydraulik begrenzt.

5. 0 m = ebenerdig.

Standardausrüstung

Die Standardausrüstung kann von Land zu Land variieren. Kontaktieren Sie diesbezüglich bitte Ihren HITACHI Fachhändler.

MOTOR

- H/P-Mode
- E-Mode
- 50 A Lichtmaschine
- Trockenluftfilter mit Staubablassventil (mit Verschmutzungsanzeige)
- Motorölfilter (Patrone)
- Kraftstofffilter (Patrone)
- Doppelluftfilter
- Wasser- und Ölkühler mit Staubschutznetz
- Kühlmittel-Ausgleichsbehälter
- Lüfterschutz
- Motor mit Silentblocklagerung
- Automatische Drehzahlablenkung
- Automatische Drehzahlregelung

HYDRAULIKSYSTEM

- Betriebsartenschalter
- Motordrehzahl-Sensorsystem
- E-P-Mode
- Schnellaufwärmesystem für Vorsteuerkreis
- Dampfungsventil für Vorsteuerkreis
- Lasthalteventile Hub und Stiel
- Hauptsteuergerät mit Druckbegrenzungsventil
- Freies Steuerelement
- Saugfilter
- Vollstrom – Rücklaufilter
- Vorsteuerfilter

KABINE

- CRES-Kabine (Kabine mit verstärkter Kabinenstruktur)
- Kabine mit OPG-Schutzdach gemäß Klasse I (ISO)
- Allwetter- Schallgedämmte Stahlkabine
- (Bronze) getönte Sicherheitsverglasung
- 4 siliconbefüllte Kabinenlagerungen
- Einziehbares Frontscheibe (oben und unten)
- Ausklappbarer Intervall-Scheibenwischer
- Scheibenwaschanlage vorne
- Verstellbarer Komfortsitz mit einstellbaren Armlehnen
- Fußraste
- Elektrisches Doppelsignalhorn
- AM - FM-Radio mit Digitaluhr
- Schalter für automatische Drehzahlablenkung und automatische Drehzahlregelung
- Sitzgurt
- Getränkehalter
- Zigarettenanzünder
- Aschenbecher
- Aufbewahrungsfach
- Handschuhfach
- Feuerlöscherhalter
- Bodenmatte
- Vorsteuerabschaltung
- Motor – Notabstellzug
- Klimaautomatik
- Transparente Dachluke mit Rollo
- Gefederter Komfortsitz

ÜBERWACHUNGSSYSTEM

- Optische Anzeigen: Betriebsstunden und Tageskilometerzähler, Kühlmitteltemperatur und Kraftstoffvorrat
- Warnlampen: Ladekontrolle, Motoröldruck, Motorüberhitzung, Luftfilterverschmutzung und Kraftstoffreserve
- Kontrolllampen: Motorvorwärmung, Motorölstand, Motorkühlmittelstand, Hydraulikölstand, Arbeitsscheinwerfer, Automatische Drehzahlablenkung, Automatische Drehzahlregelung, Grabmodus und Anbaugerätemodus
- Akustische Anzeigen: Motoröldruck und Motorüberhitzung

BELEUCHTUNG

- 2 Arbeitsscheinwerfer

OBERWAGEN

- Unterbodenverkleidung
- Kontergewicht 1 800 kg
- Kraftstoffniveauanzeige
- Hydraulikölstandanzeige
- Werkzeugkasten
- Rückspiegel (rechts und links)
- Schwenkantrieb-Feststellbremse

UNTERWAGEN

- Fahrtrieb-Feststellbremse
- Fahrtriebabdeckungen
- Kettenführung und Hydraulischer Kettenspanner
- Angeschraubte Kettenantriebsräder
- Lauf- und Tragrollen
- Verstärkte Kettenglieder mit abgedichteten Kettenbolzen

ARBEITSEINRICHTUNG

- HN-Gelenkbuchsen
- WC- Thermobehandelte Anlaufflächen
- Verstärkte Kunstharzanlaufscheiben
- Flanschbolzen
- Monolytguss - Schaufelgelenk A
- Zentrale Abschmierleiste
- Abgedichtete Löffelbolzen

SONSTIGES

- Standard-Werkzeugsatz
- Verschleißbare Maschinenabdeckungen
- Verschleißbarer Kraftstofftankdeckel
- Rutschfeste Aufstiege und Handläufe.
- Fahrtrichtungsanzeige am Unterwagen
- ICX Datenaufzeichnung

Sonderausstattung

Die Sonderausrüstung kann von Land zu Land variieren. Kontaktieren Sie diesbezüglich bitte Ihren HITACHI Fachhändler.

KABINE

- Unteres Frontscheiben-Schutzgitter
- Oberes Frontscheiben-Schutzgitter
- Kabinendach - Schutzgitter
- Kabine mit OPG- Schutzdach gemäß Klasse II (ISO)
- Antivandalismusabdeckung
- Gefederter Sitz mit Heizung
- Luftgefederter Sitz mit Heizung
- Regenschutzdach
- Sonnenblende
- Zusatz-Sicherungskasten
- Wegfahrsperr
- Steckdose 12 Volt

BELEUCHTUNG

- Zusätzliche Arbeitsscheinwerfer vorne
- Zusätzliche Arbeitsscheinwerfer hinten
- Rundumleuchte
- Zusatzscheinwerfer mit Abdeckung am Ausleger

UNTERWAGEN

- Kettenführung
- Abdeckung Drehwerksturm
- Schneidkante austauschbar (breite: 2 490 mm und 2 690 mm)

ANBAUGERÄTE

- Verrohrung für Hammer und Schere
- Teile für Hammeranbau
- Teile für Hammer und Scherenanbau
- Teile für 2-Gang-Wahlschalter
- Greiferverrohrung (Drehen)
- Greifer Drehen Pumpe (30 l/min)
- Greiferverrohrung (Betrieb)
- Hydraulische Schnellwechsler Verrohrung
- Verstärkter Löffelstiel

SONSTIGES

- Schlauchbruch-Sicherheitsventile
- Überlastwarneinrichtung
- Elektrische Betankungspumpe
- Zentralschmieranlage
- Vorfilter
- Zusätzlicher Kraftstofffilter
- Hochleistungs-Vollstromfilter (mit Verschmutzungsanzeige)
- Biologisch abbaubares Öl

Hitachi Construction Machinery (Europe) NV

Souvereinstraat 16, 4903 RH Oosterhout, P.O. Box 404, 4900 AK Oosterhout, The Netherlands
T +31-(0)162 48 44 00, F +31-(0)162 45 74 53, www.hcme.com

Siciliëweg 5, Haven 5112, 1045 AT Amsterdam, P.O. Box 59239, 1040 KE Amsterdam, The Netherlands
T +31-(0)20 44 76 700, F +31-(0)20 33 44 045, www.hcme.com



HITACHI

**Breaking
new
ground**