



SIMEX
HEAVY MADE EASY

GAMME
WG

FRAISES À DISQUE FRONTALES

WG 40

WG 50

WG 60

- Travail silencieux
- Absence de vibrations
- Outil idéal pour supprimer les bosses du béton projeté
- Degré de finition optimal

FRAISES À DISQUE FRONTALES

WG 40
WG 50
WG 60



Expressément conçues pour l'adaptation sur pelles, les fraises à disques Simex WG sont la solution idéale pour lisser les surfaces qui présentent des irrégularités et pour les bosses du béton projeté.

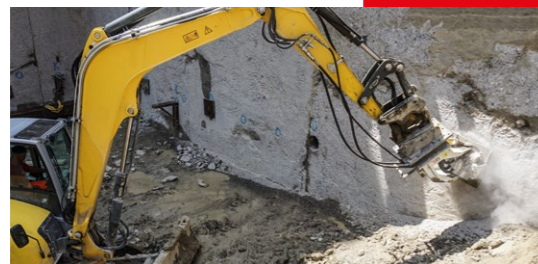
Travail silencieux et sans vibrations. Outil optimal pour travailler dans les zones sensibles (centres-villes, hôpitaux, écoles, tunnels etc.).

Excellent degré de finition de la surface traitée.



POINTS FORTS

- Travail silencieux
- Absence de vibrations
- Outil idéal pour supprimer les irrégularités du béton projeté
- Degré de finition optimal



| CARACTÉRISTIQUES TECHNIQUES | | WG 40 | WG 50 | WG 60 |
|---|--------------|-------------------------|-------------------------|--------------------------|
| Poids pelle conseillé (1) | ton lbs | 3,5 - 7 7700 - 15000 | 6 - 12 13000 - 26000 | 12 - 20 24000 - 40000 |
| Diamètre du disque | mm inch | 400 16 | 500 20 | 600 24 |
| Puissance maxi | kN (hp) | 22 (30) | 34 (46) | 50 (67) |
| Inclinaison latérale, à droite comme à gauche | - | 55° | 55° | 55° |
| Régime de rotation | t/min rpm | 130 - 160 | 130 - 160 | 100 - 130 |
| Poids (2) | kg lbs | 175 385 | 290 640 | 550 1210 |
| Débit hydraulique | l/min gpm | 45 - 70 12 - 18 | 60 - 110 16 - 29 | 100 - 180 27 - 47 |
| Pression hydraulique maxi | BAR psi | 300 4350 | 300 4350 | 300 4350 |

1) Il incombe à l'installateur de vérifier que les caractéristiques techniques de la pelleuse soient adaptées au poids et aux caractéristiques de l'équipement choisi.

(2) Sans platine de fixation au porteur.

Simex Srl décline toute responsabilité quant à l'utilisation des informations fournies. Sous réserve de modifications techniques.

