

Minipelle hydraulique à flèche orientable

# 308E2 CR SB



## Moteur

Modèle de moteur*	C3.3B Cat®
Puissance nette (ISO 9249)	48,5 kW    65 hp

\*Le moteur est conforme à la norme américaine EPA Tier 4 Final et à la norme européenne Niveau IIIB sur les émissions.

## Poids

Poids en ordre de marche avec cabine	8 400 kg
--------------------------------------	----------

## Spécifications de fonctionnement

Profondeur d'excavation maximale	4 150 mm
----------------------------------	----------

**Hautes performances dans une conception à rayon réduit et flèche orientable pour plus de polyvalence et de précision des commandes.**

**Table des matières**

Faible rayon.....	4
Poste de conduite .....	5
Panneau de commande COMPASS .....	6
Performances et maniabilité.....	8
Train de roulement.....	9
Moteur et facilité d'entretien .....	10
Outils de travail.....	12
Spécifications.....	13
Équipement standard .....	15
Options.....	15





**La Minipelle hydraulique 308E2 CR SB Cat offre des performances élevées conjuguées à la polyvalence d'une timonerie avant à flèche orientable dans une conception à rayon réduit robuste, afin de vous permettre de travailler dans les applications les plus étroites. Avec le panneau d'affichage COMPASS, le moteur Tier 4 Final et le nouveau circuit hydraulique, la 308E2 CR SB est plus productive, plus polyvalente et plus rentable.**

# Faible rayon

Travaillez dans les espaces les plus étroits.



## Faible rayon

La conception à rayon réduit rend la machine plus polyvalente et lui permet de travailler dans des espaces confinés. Le rayon de la partie supérieure de la machine ne dépasse pas le gabarit du train de roulement, à hauteur de 280 mm, d'où une flexibilité accrue dans différentes applications de chantier, un risque réduit de dommages et des contraintes moindres pour le conducteur.

Cela permet au conducteur de se concentrer sur la tâche à accomplir. En effet, il n'a pas à se soucier des dommages éventuels à l'arrière de la machine ni à se préoccuper d'autres obstacles sur le chantier.

# Poste de conduite

Confort irréprochable, garantie de productivité tout au long de la journée.

## Un environnement de travail confortable

Le poste de conduite spacieux et confortable offrant une excellente visibilité et un grand espace pour les jambes fournit un confort optimal au conducteur et permet de réduire la fatigue. Toutes les fonctions hydrauliques sont entièrement commandées par le pilote, ce qui réduit les frais d'exploitation, ainsi que les immobilisations. Le poste de conduite comprend également :

- Siège à suspension pneumatique chauffé
- Panneau d'affichage COMPASS
- Manipulateurs ergonomiques
- Pression acoustique dynamique pour le conducteur 70 dB(A) ISO 6396
- Pression acoustique extérieure moyenne 99 dB(A) ISO 6395 : essai dynamique



# Panneau de commande COMPASS

Systeme complet d'utilisation, d'entretien, de performances et de sécurité.



Le panneau de commande COMPASS des minipelles hydrauliques de la Série E Cat a été spécialement conçu par Caterpillar pour les minipelles. Il permet d'ajouter de nombreuses fonctionnalités nouvelles aux machines, ce qui accroît la valeur ajoutée pour les clients. Les fonctionnalités suivantes sont désormais de série sur tous les modèles de la Série E.

**Complet** – Toutes les fonctionnalités du panneau de commande équipent de série tous les modèles de la Série E.

**Fonctionnement** – Fonctionnement simple du sélecteur de commande, attache rapide hydraulique et bonne visibilité de la jauge de carburant en appuyant sur un bouton

**Entretien** – Intervalles d'entretien, diagnostics et heures de service

**Performances** – Performances optimales grâce au mode Éco et fonctionnalités de commande de débit réglable des outils de travail

**Et**

**Sécurité** – Système antivol avec mots de passe individuels principal et pour l'utilisateur

**Systeme** – Panneau de commande ergonomique



## Systeme de sécurité protégé par mot de passe

Un système antivol de série équipe désormais chaque minipelle de la Série E. Un mot de passe alphanumérique à 5 caractères est requis pour démarrer la machine lorsque la fonctionnalité antivol est activée. Un mot de passe principal et jusqu'à cinq mots de passe utilisateur peuvent être créés par le propriétaire si nécessaire.

*Sécurisez la machine sur les chantiers les plus fréquentés en la verrouillant lorsque vous ne vous trouvez pas à proximité.*

## Commande de débit auxiliaire des outils de travail réglable

Les machines de la Série E proposent le réglage simple du débit, depuis la flèche et le bras, vers l'outil de travail. Les circuits hydrauliques principaux et auxiliaires de série et en option peuvent être réglés sur une échelle de 1 à 15 grâce à des boutons du panneau de commande.

*Réglez le débit en fonction des différents outils en appuyant tout simplement sur un bouton.*



# DÉVERROUILLEZ les nouvelles fonctionnalités et bénéficiez du panneau de commande exclusif COMPASS sur les minipelles de la Série E Cat.

## Mode Éco

Cette fonctionnalité permet de régler la puissance de la machine de manière plus économique en appuyant tout simplement sur un bouton. Grâce à ce mode, la machine conserve d'excellents niveaux de performances tout en économisant du carburant par le biais d'un réglage du moteur légèrement inférieur.

*Économisez de l'argent grâce aux minipelles de la Série E.*

## Débit continu

Une fois que cette fonctionnalité est activée grâce à un bouton du moniteur, les machines de la Série E peuvent fonctionner en mode de débit continu. Grâce au circuit hydraulique auxiliaire commandé par le manipulateur sur la droite, maintenez la commande d'orientation à roulette au niveau du débit et dans le sens souhaités pendant 2,5 secondes et la machine conservera ce débit jusqu'à la désactivation de la fonctionnalité.

*Maintenez le débit hydraulique et le sens des outils en appuyant tout simplement sur un bouton.*

## Sélecteur de commande

Le sélecteur de commande permet de basculer entre les commandes de type pelle hydraulique et pelle rétro en appuyant tout simplement sur un bouton pour le confort du conducteur.

*L'utilisation du sélecteur de commande exclusif est sécurisée et simple.*

## Informations relatives à l'entretien et aux performances

Suivi aisé des différents paramètres d'entretien et de performance de la machine.

*Réinitialisez les intervalles d'entretien et garantissez que la machine est correctement entretenue pour optimiser sa durée de service.*



# Performance et maniabilité

Puissance d'excavation alliée à des commandes souples et précises.



Des forces d'excavation élevées qui apportent de la puissance, y compris sur un sol très compact, conjuguées à des commandes directes et sans à-coups via un circuit hydraulique dynamique, garantissent que le modèle 308E2 CR SB Cat offre la productivité élevée dont le client a besoin.

## Précision des commandes

La timonerie avant du modèle 308E2 CR SB Cat a été parfaitement équilibrée avec le circuit hydraulique pour offrir le niveau élevé de commande requis dans les applications de finissage soigné et d'aménagement de sites.

- Une fonction automatique à deux rapports améliore la maniabilité sur le chantier en équilibrant les commandes et les exigences de translation à haute vitesse.
- La commande auxiliaire montée sur manipulateur améliore la précision des commandes de la machine. Les commandes intuitives apportent une modulation précise.
- Des canalisations auxiliaires comprenant des raccords rapides sont montées de série afin que la 308E2 CR SB Cat soit livrée prête à travailler.
- Le clapet antiretour d'abaissement de bras et de flèche en option inclut un dispositif intégral d'avertissement de surcharge.

## Circuit hydraulique haute définition

- Offre économies de carburant, efficacité, maniabilité et précision.
- Système à cylindrée variable, détection de charge et répartition de débit inégalé.

## Capacité de levage

Afin de répondre aux besoins divers et variés des clients d'aujourd'hui, le modèle 308E2 CR SB bénéficie d'une grande capacité de levage et d'une stabilité exceptionnelle, le tout dans une conception à rayon réduit offrant la polyvalence sur le chantier et l'exécution du travail.





# Train de roulement

## Excellente stabilité.

Suivant l'application du client, la Minipelle 308E2 CR SB Cat propose trois options de chaînes pour adapter la configuration de la machine au chantier.

### Courroie en caoutchouc

De toutes les options de chaîne, c'est celle qui offre le moins de difficultés au niveau du sol, qui plus est avec une excellente traction sur les sols meubles. La chaîne standard a une largeur de 450 mm.

### Chaîne en acier

Idéale dans les applications de démolition et à usage intensif. Une chaîne à triple arête est déclinée en deux largeurs : 450 mm et 600 mm.

### Chaîne en acier avec patins en caoutchouc

Le patin de 450 mm de large présente quatre orifices qui permettent la fixation des patins en caoutchouc aux patins de la chaîne en acier. Cette option permet d'éviter d'endommager les surfaces de routes asphaltées et de minimiser le bruit et les vibrations pendant les déplacements tout en garantissant une stabilité maximale.



### Largeurs de lame

La lame de refoulement constitue un outil important de la minipelle hydraulique, utilisé pour le remblayage des tranchées, la mise à niveau, l'aménagement des sites et le nettoyage des chantiers. Deux largeurs de lame sont proposées pour s'adapter aux différentes largeurs de chaîne.

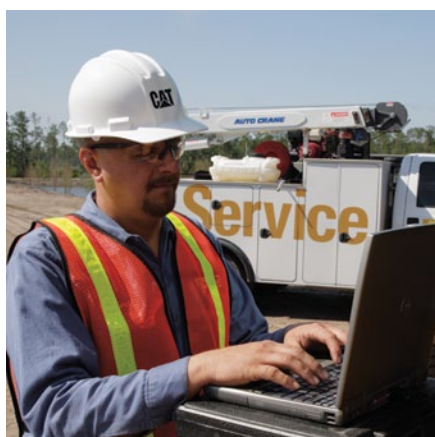
La lame est équipée de série d'une arête de coupe soudée remplaçable en acier trempé pour une durée de service supérieure.

### Points d'arrimage

Large et ovales, les points d'arrimage sont placés à deux emplacements sur le train de roulement pour un arrimage facilité et sécurisé de la machine en cas de transport.

# Moteur et facilité d'entretien

Puissance exceptionnelle, accès facile et besoins d'entretien minimum pour un travail en continu.



## Assistance client

Votre concessionnaire Cat est prêt à vous conseiller dans votre décision d'achat et vos choix ultérieurs.

- Des formules de financement souples permettent de répondre à vos besoins.
- La disponibilité inégalée des pièces permet d'éviter toute immobilisation de la machine.
- Il est conseillé de comparer différentes machines et de se procurer des estimations de la durée de vie des composants, de l'entretien préventif et du coût de production.
- Pour plus de détails sur les produits Caterpillar, les prestations des concessionnaires et les solutions professionnelles, visitez [www.cat.com](http://www.cat.com)



## Moteur

Le Moteur électronique C3.3B Cat offre un fonctionnement propre et silencieux, avec une puissance accrue et une consommation réduite, tout en se conformant à la norme américaine EPA Tier 4 Final et à la norme européenne Niveau IIIB sur les émissions.

## Entretien facilité

Des dispositifs d'entretien pratiques facilitent l'entretien, réduisant ainsi les temps d'arrêt :

- Sous le capot latéral se trouvent le filtre à air, le distributeur d'équipement principal, le sélecteur de débit unidirectionnel-bidirectionnel, l'accumulateur, le filtre à carburant et le réservoir hydraulique. Par conséquent, il n'est plus nécessaire de soulever la cabine pour effectuer l'entretien et les réparations sur la machine.
- La porte pivotante permet d'accéder aux principaux composants et points d'entretien, y compris les points de vérification de niveau et de remplissage d'huile moteur, le filtre à huile moteur monté à la verticale, le démarreur et l'alternateur.
- Le robinet de prélèvement d'huile S·O·S<sup>SM</sup> permet d'obtenir facilement un échantillon de liquide hydraulique à des fins d'entretien préventif.
- Le modèle 308E2 CR SB est équipé du câblage Product Link<sup>TM</sup>. Le système Product Link Cat simplifie le suivi des parcs de matériels. Utilisant la technologie cellulaire ou satellite, il transmet automatiquement l'ensemble des paramètres clés de la machine tels que l'emplacement, les heures de service de la machine, les codes actifs, les codes consignés et les alarmes de sécurité.

## Mode Éco

Accomplit la même somme de travail en mode Éco qu'en mode standard tout en consommant moins de carburant dans la plupart des applications.



# Outils de travail

Conçus pour répondre à vos besoins spécifiques.

## Vaste gamme d'outils de travail

Une large gamme d'outils de travail Cat a été conçue spécialement pour profiter pleinement de votre machine et renforcer sa valeur ajoutée grâce à une productivité élevée et une longévité accrue.

Les outils de travail disponibles comprennent :

- Godets (à usage intensif et grande capacité)
- Godets de curage de fossés inclinables et pivotants
- Marteaux hydrauliques
- Tarières
- Compacteurs vibrants
- Cisailles
- Attache mécanique à double accouplement
- Attache hydraulique à double accouplement

Pour optimiser les performances et la productivité, les attaches rapides mécaniques et hydrauliques Cat sont compatibles avec tous les outils de travail de série, ce qui permet à l'utilisateur de passer d'un outil à un autre.

Des canalisations auxiliaires à débit unidirectionnel (marteau) ou bidirectionnel (tarière) avec raccords rapides sont montées de série. Cette fonction permet d'adapter la machine à un large éventail d'applications sans reconfiguration des canalisations auxiliaires.

Un circuit d'alimentation auxiliaire secondaire en option contribue à améliorer encore davantage la polyvalence (pour un grappin rotatif).



# Spécifications de la Minipelle hydraulique 308E2 CR SB

## Moteur

Modèle de moteur	C3.3B Cat*	
Puissance nominale nette à 2 400 tr/min		
ISO 9249/CEE 80/1269	48,5 kW	65 hp
Puissance brute		
ISO 14396	49,7 kW	66,6 hp
Alésage	94 mm	
Course	120 mm	
Cylindrée	3,33 l	

\* Le moteur est conforme à la norme américaine EPA Tier 4 Final et à la norme européenne Niveau IIIB sur les émissions.

## Poids

Poids en ordre de marche avec cabine	8 400 kg
--------------------------------------	----------

- Poids avec chaînes en caoutchouc, godet, conducteur (75 kg), réservoir de carburant plein et canalisations auxiliaires.
- Le poids varie en fonction de la configuration de la machine.

## Système d'orientation

Vitesse de rotation de la machine	11 tr/min
Orientation de la flèche gauche	60°
Orientation de la flèche droite	50°

- Freinage de l'orientation automatique, serré par ressort, à relâchement hydraulique.

## Système de translation

Vitesse de translation		
Élevée	5,1 km/h	
Faible	2,8 km/h	
Force de traction maximale		
Vitesse élevée	64,5 kN	
Vitesse faible	37,4 kN	
Performances en côte (maximum)	30°	
Pression au sol	36,3 kPa	

- Chaque chaîne est entraînée par un moteur à 2 vitesses indépendant.
- Les modules d'entraînement sont intégrés au châssis porteur pour une protection totale.
- Translation en ligne droite en cas de suivi et de fonctionnement simultanés de la timonerie avant.

## Contenances

Réservoir de carburant	125 l
Circuit de refroidissement	14 l
Huile moteur	11,2 l
Réservoir hydraulique	82 l
Circuit hydraulique	94 l

## Circuit hydraulique

Débit de la pompe à 2 000 tr/min	150 l/min
Pression en ordre de marche : équipement	28 000 kPa
Pression en ordre de marche : translation	28 000 kPa
Pression en ordre de marche : orientation	24 000 kPa
Circuit auxiliaire : Primaire (186 bar)	128 l/min
Circuit auxiliaire : Secondaire (174 bar)	64 l/min
Force d'excavation du bras (standard)	40,1 kN
Force d'excavation du bras (long)	35,1 kN
Force d'excavation du godet	60,2 kN

- Circuit hydraulique à détection de charge avec pompe à pistons à cylindrée variable.

## Lame

Largeur	2 320 mm
Hauteur	450 mm
Profondeur d'excavation	360 mm
Hauteur de levage	380 mm

## Cabine

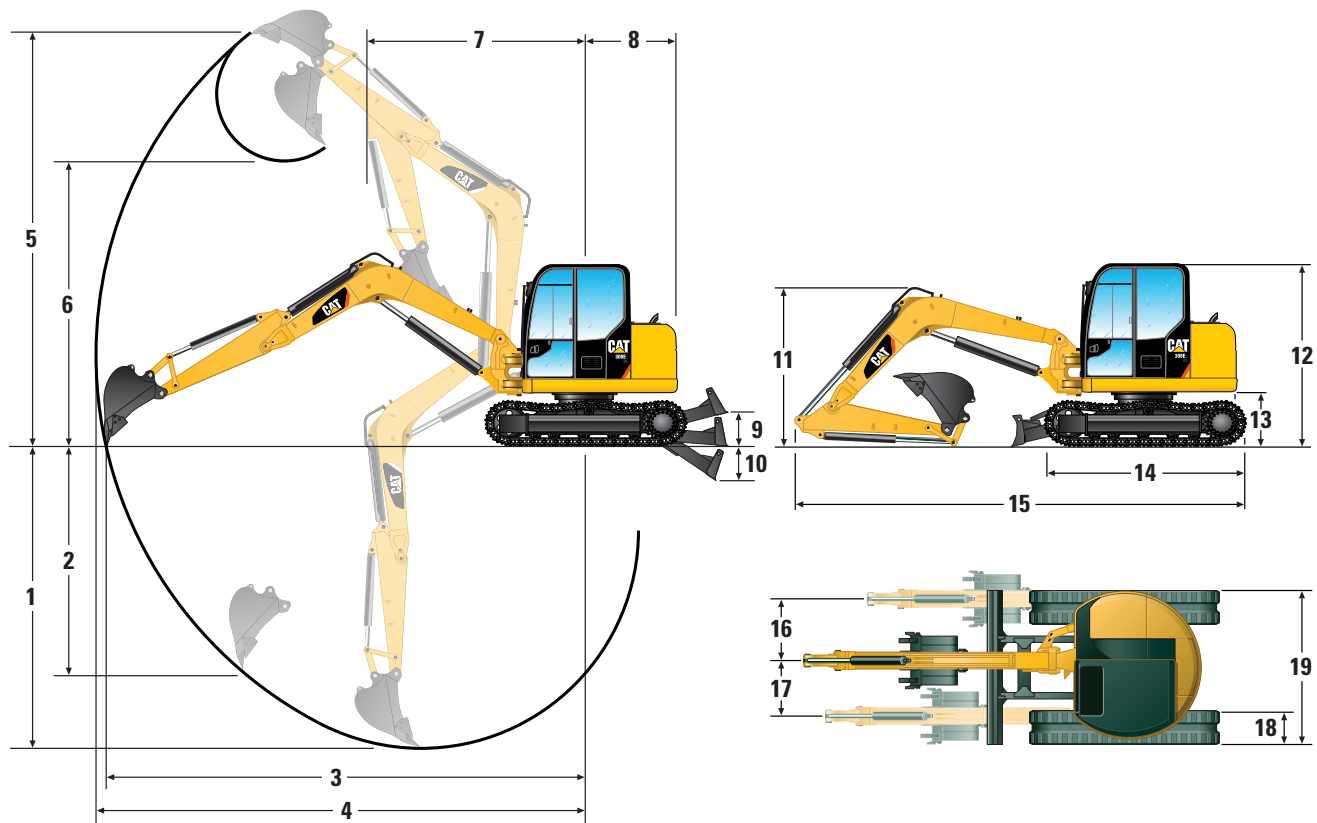
Pression acoustique dynamique pour l'opérateur	70 dB(A) ISO 6396
Pression acoustique extérieure moyenne	99 dB(A) ISO 6395 – Essai dynamique

## Spécifications de fonctionnement

Longueur de bras : standard	1 670 mm
Longueur de bras : long	2 210 mm
Porte-à-faux de la machine	279,4 mm
Porte-à-faux de la machine avec contrepoids	406 mm
Contrepoids	251 kg

# Spécifications de la Minipelle hydraulique 308E2 CR SB

## Dimensions



	Bras standard	Bras long
1	4 150 mm	4 690 mm
2	2 980 mm	3 550 mm
3	6 820 mm	7 350 mm
4	7 020 mm	7 540 mm
5	6 640 mm	6 990 mm
6	4 670 mm	5 010 mm
7	2 800 mm	3 280 mm
8	1 450 mm	1 450 mm
9	420 mm	420 mm
10	320 mm	320 mm

	Bras standard	Bras long
11	2 280 mm	2 230 mm
12	2 550 mm	2 550 mm
13	735 mm	735 mm
14	2 903 mm	2 903 mm
15	6 380 mm	6 340 mm
16	1 010 mm	1 010 mm
17	635 mm	635 mm
18	450 mm	450 mm
19	2 320 mm	2 320 mm

## Capacités de levage au niveau du sol\*

Rayon de levage		4 000 mm		6 050 mm	
		Avant	Côté	Avant	Côté
Lame abaissée	kg	3 650	1 710	1 880	920
Lame relevée	kg	1 840	1 530	970	820

\* Les charges indiquées ci-dessus sont conformes à la norme ISO 10567:2007 relative à la capacité de levage hydraulique des pelles hydrauliques. Elles ne dépassent pas 87 % de la capacité de levage hydraulique ou 75 % de la charge limite d'équilibre. Le poids du godet de pelle hydraulique n'est pas compris dans ce tableau. Les capacités de levage correspondent à celles d'un bras standard.

## Équipement standard

L'équipement standard peut varier. Consultez votre concessionnaire Cat pour en savoir plus.

- Alternateur
- Articulations à goupille de timonerie nécessitant peu d'entretien
- Avertisseur de translation (en option en Europe)
- Barre de levage sur timonerie de godet (de série aux États-Unis uniquement)
- Batterie sans entretien
- Bras maniables à l'aide du pouce (équipement standard dans toutes les régions sauf l'Europe)
- Bras standard
- Cabine ROPS (ISO 12117-2) avec fixation pour prééquipement radio, climatisation, réchauffeur/dégivreur, éclairage intérieur et essuie-glace/lave-glace
- Canalisations hydrauliques auxiliaires unidirectionnelles et bidirectionnelles (fonctions combinées)
- Ceinture de sécurité à enrouleur
- Commande de débit auxiliaire réglable des outils de travail
- Crochet pour vêtements
- Débit continu
- Frein de stationnement de tourelle automatique
- Klaxon
- Lame de refoulement avec fonction de flottement
- Panneau d'affichage COMPASS
- Porte-gobelet
- Projecteur monté sur la cabine
- Pédales de translation
- Raccords rapides de canalisations hydrauliques auxiliaires
- Ralenti automatique du moteur
- Refroidissement en cas de température élevée (de série dans toutes les régions sauf l'Europe)
- Refroidisseur d'huile hydraulique
- Repose-poignets réglables
- Réglage du mode économie pour des économies de carburant jusqu'à 20 %
- Rétroviseur
- Siège à suspension pneumatique chauffé
- Système de sécurité antivol
- Sélecteur de grille de commande (non disponible en Europe)
- Tapis de sol
- Translation automatique à deux vitesses

## Options 308E2 CR SB

## Options

Les options peuvent varier. Consultez votre concessionnaire Cat pour en savoir plus.

- Attache hydraulique à double accouplement (disponible auprès de votre concessionnaire)
- Attache mécanique à double accouplement (disponible auprès de votre concessionnaire)
- Barre de protection en acier de vitre avant
- Bras standard ou long
- Canalisations hydrauliques auxiliaires secondaires
- Canalisations à attache rapide hydraulique
- Clapet antiretour de bras et de flèche
- Contrepoids supplémentaire pour des applications de levage intensives : 251 kg
- Lame de refoulement avec lame de coupe à boulonner
- Options de chaînes :
  - Courroie en caoutchouc : 450 mm
  - Chaîne en acier : 450 mm
  - Chaîne en acier : 600 mm
  - Chaîne en acier avec patins en caoutchouc : 450 mm
- Protection anti-pluie
- Protection de toit (TOPGUARD niveau 2)
- Protection grillagée de vitre avant
- Radio AM/FM avec entrée auxiliaire (en option en Europe, de série dans toutes les autres régions)
- Repose-pied
- Robinet de vidange écologique pour réservoir hydraulique
- Réchauffeur de bloc-moteur
- Éclairage monté sur flèche - côté droit
- Œilleton de levage sur timonerie de godet (en option dans toutes les régions sauf les États-Unis)

Pour plus de détails sur les produits Caterpillar, les prestations des concessionnaires et les solutions professionnelles, visitez notre site [www.cat.com](http://www.cat.com)

AFHQ7036 (04-2013)  
(Traduction : 07-2013)

© 2013 Caterpillar Inc.  
Tous droits réservés

Documents et spécifications susceptibles de modifications sans préavis. Les machines représentées peuvent comporter des équipements supplémentaires. Pour connaître les options disponibles, adressez-vous à votre concessionnaire Cat.

CAT, CATERPILLAR, SAFETY.CAT.COM, leurs logos respectifs, la couleur « Caterpillar Yellow » et l'habillage commercial « Power Edge », ainsi que l'identité visuelle de l'entreprise et des produits qui figurent dans le présent document, sont des marques déposées de Caterpillar qui ne peuvent pas être utilisées sans autorisation.

