

An Atlas Copco XAT(V)S 186 JD air compressor is shown on a trailer at a port. The compressor is yellow and grey, with the Atlas Copco logo on the side. It is parked on a paved area with a large crane in the background. The sky is blue and the water is visible in the distance.

DEUX MODÈLES – DE NOMBREUSES POSSIBILITÉS

Les XAT(V)S 186 JD (9,8-11,4 m³/min / 7-14 bar).

Sustainable Productivity

Atlas Copco

Le système PACE... un indispensable pour remporter la course!

La gamme XAT(V)S 186 d'Atlas Copco comporte deux modèles aux possibilités multiples. Grâce au système intuitif PACE (Pressure Adjusted thru Cognitive Electronics), les nouveaux modèles 186 vous permettent de réaliser les tâches les plus diverses avec un seul compresseur. Cette technologie pionnière permet différents paramétrages de la pression et du débit afin que le débit d'air et la pression répondent aux besoins de votre application.

Optimisez le rendement de votre flotte, améliorez l'utilisation des produits et bénéficiez d'un retour sur investissement plus élevé. Si vous utilisez plusieurs machines pour couvrir les demandes en matière de débit jusqu'à 11 m³/min et de pression de 7 à 14 bars, la solution est à présent toute trouvée.

Les modèles 186 intègrent les célèbres composants pneumatiques Atlas Copco ainsi qu'un moteur John Deere Stage IV pour une meilleure efficacité, des intervalles de maintenance rallongés, une

fiabilité inégalée, une durée de vie accrue et des coûts de propriété plus faibles.



OPTIONS

- Anneaux d'attelage (DIN, ITA, NATO, BNA, GB, AC, boule d'attelage et boule d'attelage amovible)
- Roue jockey ou béquille
- Éclairage routier
- Cales de roues
- Équipement de qualité d'air
 - Réfrigérant
 - Séparateur d'eau
 - Vanne de by-pass
- Équipement pour application spéciale
 - Clapet étouffoir
 - Pare-étincelles
- Démarrage à froid
- Cartouche de sécurité
- Goulotte de remplissage en métal
- Couleurs spéciales sur demande (en fonction du volume)(depending on volume)

CARACTÉRISTIQUES TECHNIQUES

Performance		XATS 186	XAVS 186
Pression de service	bar (g)	7-10	7-14
	psi (g)	100-150	100-205
Débit d'air max. (1)	m ³ /min	9,8-11,4	10,1-11,4
	l/sec	190	190
	cfm	345-402	358-402
Température ambiante max.	°C	50	50
Température de démarrage min. / (aide au démarrage à froid)	°C	-10 / -25	-10 / -25
Moteur			
Modèle		John Deere 4045HFC04	John Deere 4045HFC04
Nombre de cylindres		4	4
Puissance à vitesse nominale	kW	86	104
Vitesse nominale	tr/min	1900-2200	1950-2200
Vitesse à vide	tr/min	1500	1500
Capacité			
Huile moteur	l	14,7	14,7
Huile pour compresseur	l	26,5	26,5
Capacité du réservoir à carburant	l	168	168
Niveau sonore			
Niveau de pression sonore (LPA) à 7 m	dB(A)	71	71
Dimensions et poids			
Longueur, timon fixe inclus	mm	4940	4940
Largeur	mm	1580	1580
Hauteur	mm	1800	1800
Poids	kg	2340	2340

Atlas Copco

(1) Garanti selon ISO1217, éd. 3, 1996, annexe D.



CARACTÉRISTIQUES STANDARD

DURÉE DE VIE

Les compresseurs de la gamme 186 nécessitent un entretien toutes les 1 000 heures ou tous les deux ans. La réduction des interventions de maintenance et l'accroissement de la durée de vie des consommables permettent une réduction du coût total de fonctionnement et augmentent la disponibilité de la machine.

CONTRÔLEUR

XC2003

Le contrôleur intuitif XC2003 enregistre les utilisations de votre compresseur et vous indique les maintenances planifiées. L'entretien peut s'effectuer d'un seul côté.

PERFORMANCE DU MOTEUR

La gamme 186 est alimentée par un moteur John Deere 4 cylindres, offrant une puissance de 86 kW ou 104 kW. Les émissions de NOx et de particules sont réduites à pratiquement zéro.

FACILE À DÉPLACER

Légers et compacts, les deux modèles peuvent être tractés. La gamme 186 est montée sur simple essieu, ce qui améliore sa manoeuvrabilité sur site.

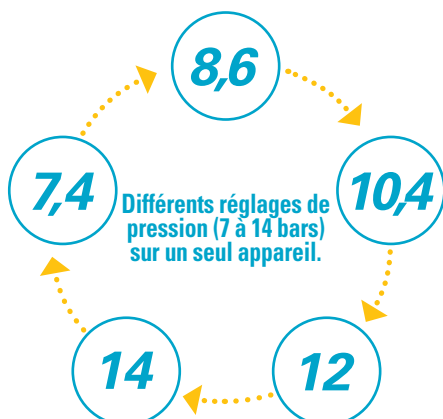


CONCEPTION ROBUSTE

La gamme 186 a été testée en laboratoire et en conditions réelles afin de s'assurer de sa performance optimale. Elle est conçue pour résister aux conditions de travail les plus difficiles. L'ensemble de la caisse du compresseur est revêtu d'une couche de protection de type C3 qui prévient la formation de rouille et accroît de ce fait la durée de vie.

FAIBLE CONSOMMATION DE CARBURANT

En associant l'élément rotatif à vis d'Atlas Copco à un moteur diesel John Deere, nous proposons une gamme offrant la meilleure économie de carburant de sa catégorie.



PACE™

Pressure Adjusted thru Cognitive Electronics

- Le contrôleur XC2003 permet de régler la pression en 3 étapes.
- La pression est réglée par palier de 0,1 bar.
- Commutation entre les différentes pressions prédéfinies en un simple clic.



Gamme des solutions Énergie mobile

COMPRESSEURS D'AIR

PRÊT À L'EMPLOI

- 1-5 m³/min
- 7-12 bars



POLYVALENCE

- 7-22 m³/min
- 7-20 bars



PARTENAIRE DE HAUTE PERFORMANCE

- 19-116 m³/min
- 10-345 bar



Disponibles en versions diesel et électriques.

GROUPES ÉLECTROGÈNES

PORTABLE

- 1,6-13,9 kVA



MOBILE

- 9-1 250 kVA



INDUSTRIEL

- 10-1 250 kVA



* Différentes configurations possibles pour fournir la puissance nécessaire à tous les types d'applications.

POMPES D'ASSÈCHEMENT

ÉLECTRIQUE IMMERGÉE

- 275-16 500 l/min



POMPES DE SURFACE DIESEL

- 833-9 833 l/min



PETITES POMPES MOBILES

- 210-2 500 l/min



MÂTS D'ÉCLAIRAGE

LED



IODURE MÉTALLIQUE



ÉLECTRIQUE



Pour une productivité responsable

La division Énergie mobile d'Atlas Copco est visionnaire. Pour nous, créer de la valeur pour les clients signifie anticiper et dépasser vos attentes futures sans jamais aller à l'encontre de nos principes environnementaux. Aller de l'avant et garder une longueur d'avance, telle est la seule manière pour nous de nous assurer de rester votre partenaire à long terme.

www.atlascopco.com

Atlas Copco